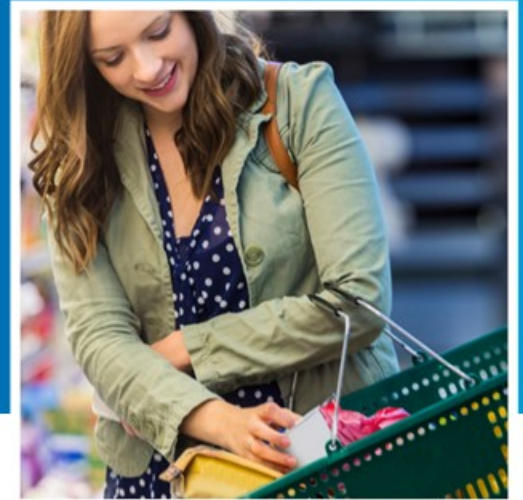

Overview Salumi



Aggiornamento: Dati Dicembre 2018



Il mercato dei salumi registra un trend negativo sia a valore che a volume

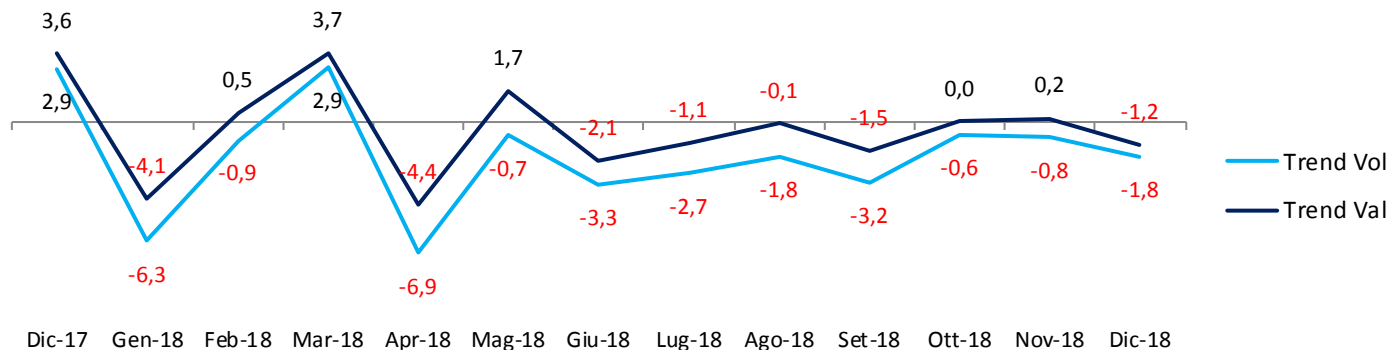
SALUMI: peso imposto + peso variabile

Totale Italia Iper + Super + Superette

Commenti

Totale Italia	AT
Vendite in Volume (Mio kg)	258,2
Variazione % Volume	-2,1
Vendite in Valore (Mio €)	4.571,1
Variazione % Valore	-0,7
Prezzo Medio a Volume	17,70
Variazione %	1,5

- La seconda parte del 2018 mostra trend negativi



Inserendo il Discount (a peso imposto), le performance del mercato non subiscono variazioni

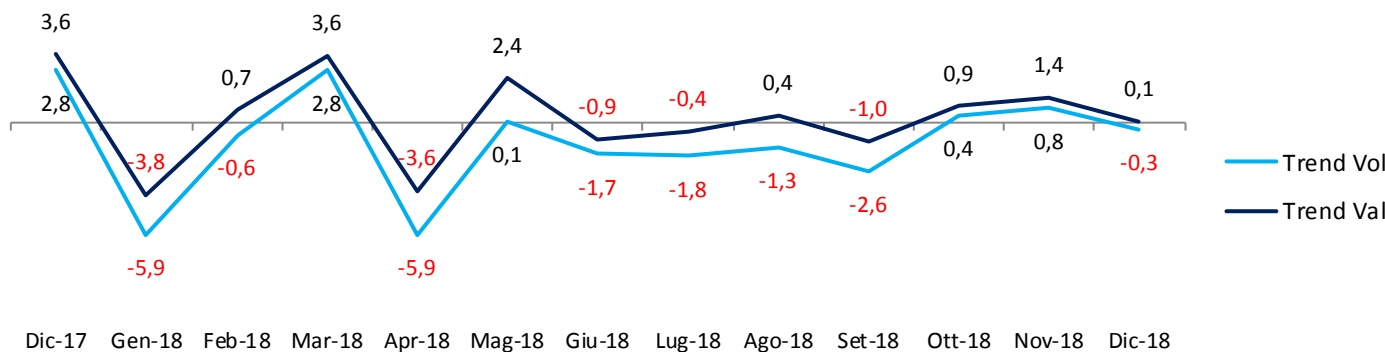
SALUMI: peso imposto + peso variabile

Totale Italia ISS + Altri PDV incl. Discount (solo PI)

Commenti

Totale Italia	AT
Vendite in Volume (Mio kg)	303,3
Variazione % Volume	-1,3
Vendite in Valore (Mio €)	5.118,5
Variazione % Valore	-0,0
Prezzo Medio a Volume	16,88
Variazione %	1,3

- Non ci sono sostanziali differenze di trend inserendo il discount



Mortadella

Dati aggiornati ad Dicembre 2018



Trend negativo per la Mortadella

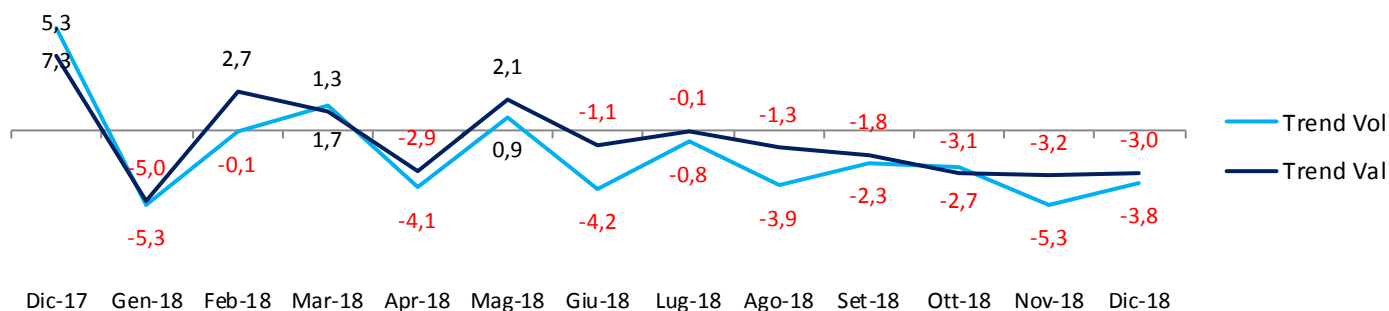
Mortadella: PI + PV

Totale Italia Iper + Super + Superette

Commenti

Totale Italia	AT
Vendite in Volume (Mio kg)	31,1
Variazione % Volume	-2,5
Vendite in Valore (Mio €)	324,8
Variazione % Valore	-1,3
Prezzo Medio a Volume	10,46
Variazione %	1,2

- La mortadella è in calo a volume e a valore con un prezzo in aumento.
- Il trend peggiora da Maggio in poi



Il trend rimane negativo anche se migliora leggermente inserendo il discount

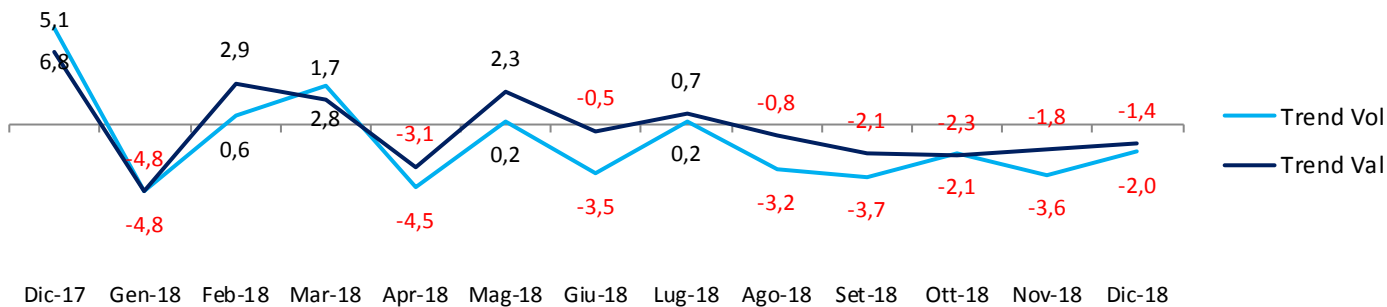
Mortadella: PI + PV

Totale Italia ISS + Altri PDV incl. Discount (solo PI)

Commenti

Totale Italia	AT
Vendite in Volume (Mio kg)	36,5
Variazione % Volume	-2,0
Vendite in Valore (Mio €)	363,1
Variazione % Valore	-0,7
Prezzo Medio a Volume	9,94
Variazione %	1,3

- Il livello dei prezzi è inferiore inserendo il discount, ma è in crescita



Nel discount il trend a valore è positivo (+2,2%)

Mortadella: Peso Imposto

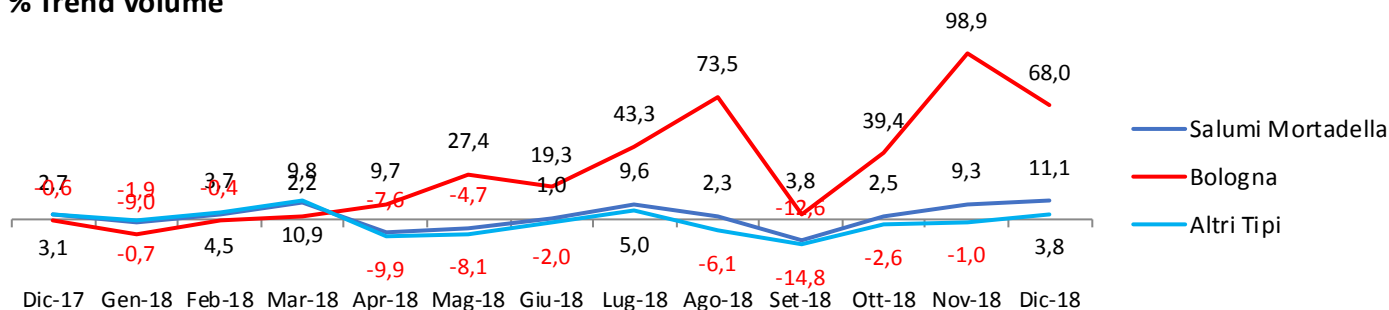
Tot Discount

AT	Vend. Volume (Mio kg)	Var % Volume	Vend Valore (Mio €)	Var % Valore	Euro/kg medio	Var % PM
Mortadella	8,9	-0,5	99,1	2,2	11,19	2,7
Mortadella Bologna	3,0	-1,5	36,4	0,2	12,26	1,7
Mortadella Altri Tipi	5,9	-0,0	62,7	3,3	10,65	3,4

Commenti

- Performance positiva in particolare per la Mortadella Altri Tipi a valore
- I prezzi sono in aumento soprattutto per il Non IGP

% Trend Volume

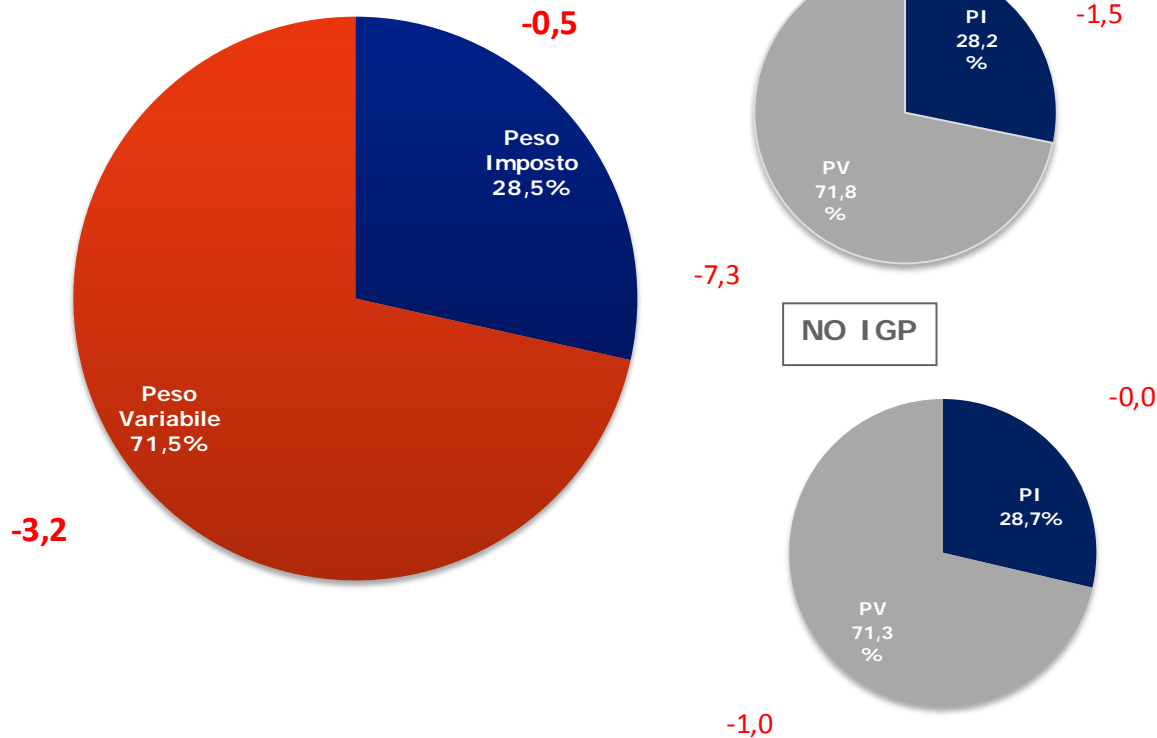


In calo la quota del peso variabile per la mortadella sia IGP che non IGP

Mortadella PI e PV

Totale Italia Iper + Super + Superette

Commenti



- Andamento negativo dell'IGP sia a Peso imposto che a peso variabile
- Regge il Peso imposto del non IGP

Il trend della mortadella Bologna è negativo

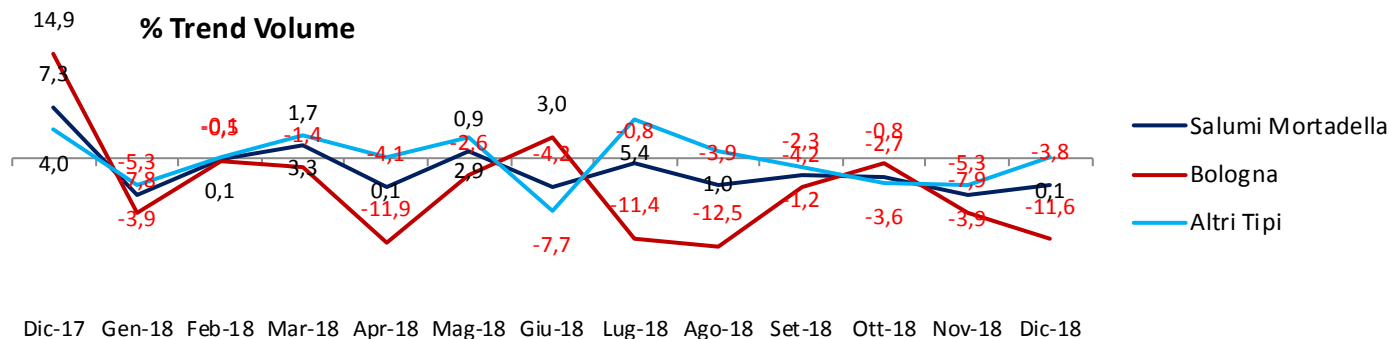
Mortadella: PI + PV

Totale Italia Iper + Super + Superette

Commenti

- La mortadella Bologna ha un prezzo superiore rispetto ai prodotti non IGP
- Crescono i prezzi dei prodotti non IGP

AT	Vend. Volume (Mio kg)	Var % Volume	Vend Valore (Mio €)	Var % Valore	Euro/kg medio	Var % PM
Mortadella	31,1	-2,5	324,8	-1,3	10,46	1,2
Mortadella Bologna	10,5	-5,7	112,5	-5,8	10,70	-0,1
Mortadella Altri Tipi	20,5	-0,7	212,3	1,3	10,33	2,1



Mortadella

Peso Imposto

Dati aggiornati ad Dicembre 2018



IRi

Growth delivered.

Il trend è positivo a valore

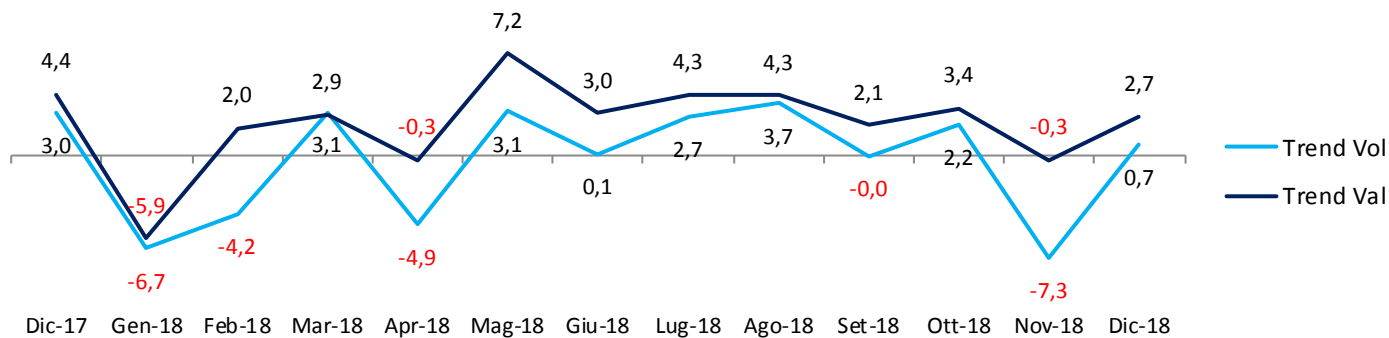
Mortadella: Peso Imposto

Totale Italia Iper + Super + Superette

Commenti

- Il prezzo aumenta del +2,7% rispetto allo scorso anno

Totale Italia	AT
Vendite in Volume (Mio kg)	8,9
Variazione % Volume	-0,5
Vendite in Valore (Mio €)	99,1
Variazione % Valore	2,2
Prezzo Medio a Volume	11,19
Variazione %	2,7



Col Discount il trend migliora

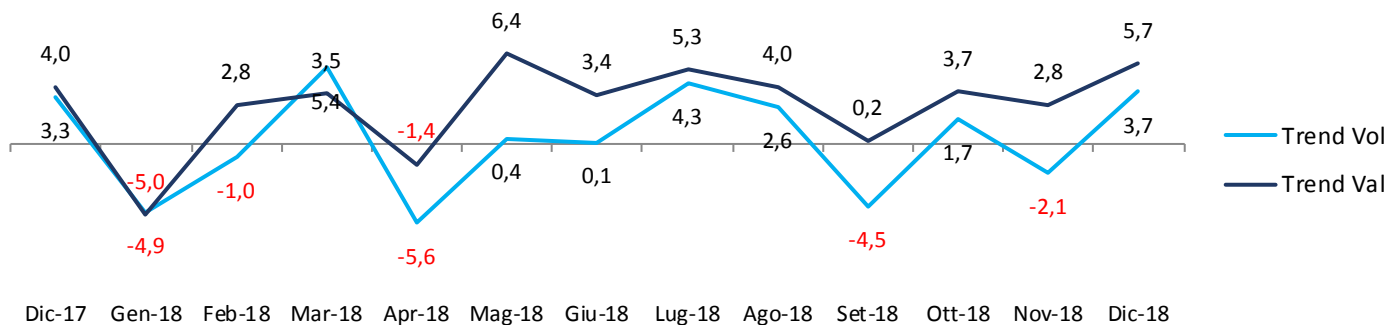
Mortadella: Peso Imposto

Tot Italia ISS + Altri PDV incl. Discount (solo PI)

Commenti

- Il trend a valore migliora considerando anche il Discount.

Totale Italia	AT
Vendite in Volume (Mio kg)	14,3
Variazione % Volume	0,0
Vendite in Valore (Mio €)	137,4
Variazione % Valore	2,7
Prezzo Medio a Volume	9,60
Variazione %	2,6



Mortadella

Peso Variabile

Dati aggiornati ad Dicembre 2018

Il trend è negativo a volume e a valore

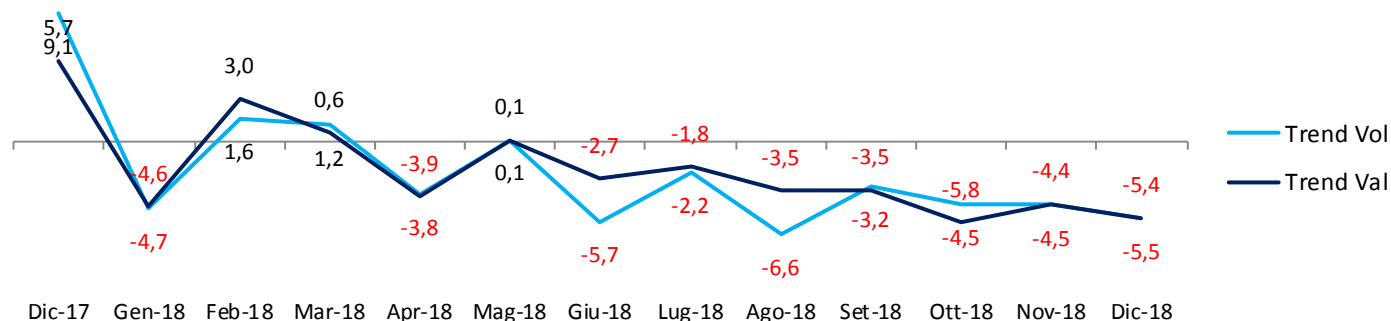
Mortadella: Peso Variabile

Totale Italia Iper + Super + Superette

Commenti

Totale Italia	AT
Vendite in Volume (Mio kg)	22,2
Variazione % Volume	-3,2
Vendite in Valore (Mio €)	225,7
Variazione % Valore	-2,7
Prezzo Medio a Volume	10,16
Variazione %	0,5

- Da giugno la performance della Mortadella Peso Variabile è negativa sia in valore che in volume
- Il prezzo è flat



Il trend della Bologna è in flessione

Mortadella: Peso Variabile

Totale Italia Iper + Super + Superette

Commenti

- Nel peso variabile flettono entrambe le tipologie.

AT	Vend. Volume (Mio kg)	Var % Volume	Vend. Valore (Mio €)	Var % Valore	Euro/kg medio	Var % PM
Mortadella	22,2	-3,2	225,7	-2,7	10,16	0,5
Mortadella Bologna	7,5	-7,3	76,1	-8,5	10,08	-1,3
Mortadella Altri Tipi	14,7	-1,0	149,6	0,5	10,21	1,5

